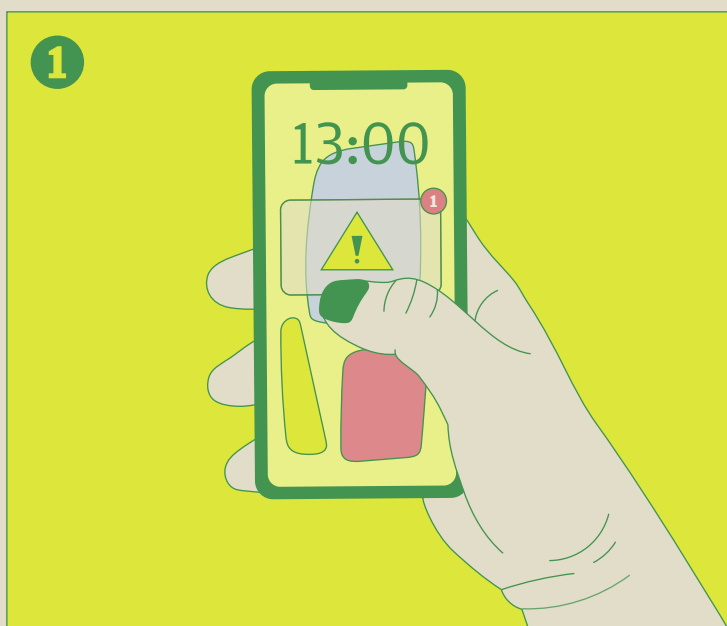


MANUAL DE BONES PRÀCTIQUES PER A LES VISITES CULTURALS I LA CONSERVACIÓ DEL PATRIMONI HISTÒRIC

AJUDA'NS A PRESERVAR



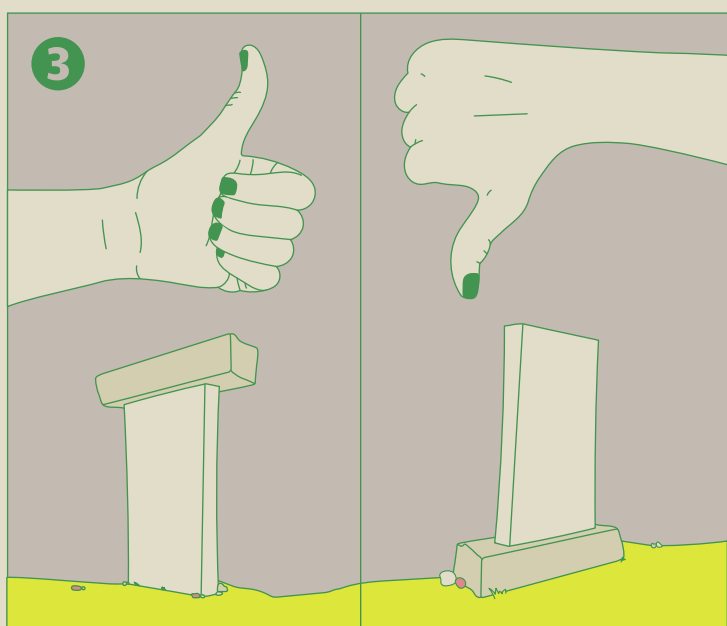
El patrimoni històric de Menorca és una herència cultural de tots i l'hem de llegar a les futures generacions en les millors condicions. Si durant una visita cultural detectes les evidències d'un acte d'espoliació o els autors d'una acció furtiva, no hi intervenguis; anota o recull dades que puguin resultar rellevants (per exemple, matrícules de vehicles), i posa't en contacte amb les autoritats.

NO TOCAR



En general les restes d'objectes arqueològics afluïren arreu de les construccions del patrimoni històric de Menorca, tant a l'interior com pels voltants. Durant les visites culturals no sostreguis del seu context cap fragment del sòl, indiferentment de la seva naturalesa (pedres, ossos, ceràmiques, metalls). Fer prospeccions és una feina dels professionals!

PREN NOTA



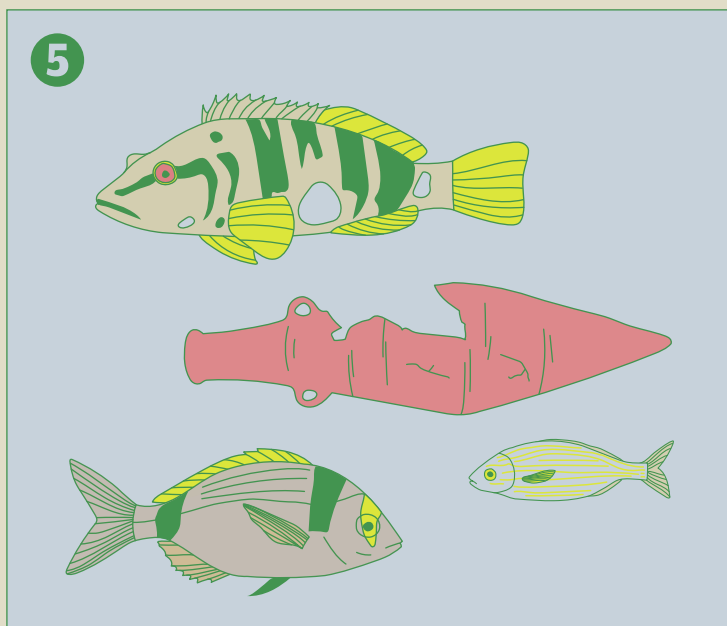
El gruix del patrimoni històric construït de Menorca és fràgil i, per tant, la seva integritat és vulnerable. Si durant una visita a aquests llocs o jaciments detectes alteracions significatives com ara enderrocs, fems, pintades o altres situacions que puguin comprometre la preservació i contemplació dels monuments mira de posar-te en contacte amb les autoritats.

SEMPRE RESPECTE



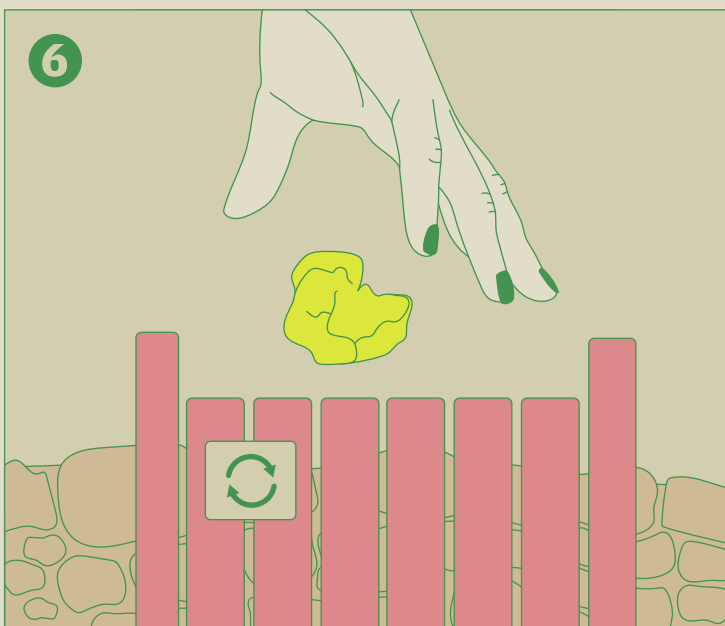
Moltes de les construccions del patrimoni històric de Menorca són estructures que, malgrat la monumentalitat, es troben exposades a l'erosió i la degradació. Durant les visites culturals segueix els itineraris recomanats pels senyals i, en cas que no n'hi hagi, procura passar pels camins consolidats. En un enderrocall podem prendre molt de mal!

SORPRESES MARINES



El patrimoni històric de Menorca està constituït tant per elements localitzats a terra com també al fons de la mar, s'hagin catalogat o no. Si per casualitat mai protagonitzes una troballa casual d'un objecte o una estructura desconeguda, ja sigui a terra ferma o enmig de la mar, avisa tot d'una les autoritats competents.

TOT AL SEU LLOC



Bona part del patrimoni històric insular el trobam en zones rurals o en paratges naturals, els quals no solen disposar de punts de recollida de fems ni d'un servei habitual de manteniment. Empra els punts habilitats per a tirar els fems que generis i, si no n'hi hagués, guarda'ls fins a trobar-ne un. Respectem el medi ambient!

CONTACTES D'INTERÈS:

GUÀRDIA CIVIL (PART DE MAÓ): 971 36 32 97
GUÀRDIA CIVIL (PART DE CIUTADELLA DE MENORCA): 971 48 26 65
GUÀRDIA CIVIL (PART DES MERCADAL): 971 37 55 63
SERVEI DE PATRIMONI HISTÒRIC (CIM): 971 35 60 50
POLICIA LOCAL MAÓ: 971 36 39 61
POLICIA LOCAL DES CASTELL: 971 36 27 47
POLICIA LOCAL DE SANT LLUÍS: 971 15 17 17
POLICIA LOCAL D'ALAIOR: 971 37 13 20
POLICIA LOCAL DES MERCADAL (I FORNELLS): 971 37 52 51
POLICIA LOCAL DES MIGJORN GRAN: 971 37 05 05 / 676 99 11 27
POLICIA LOCAL DE FERRERIES: 971 15 51 77 / 606 37 23 55
POLICIA LOCAL DE CIUTADELLA DE MENORCA: 971 38 07 87