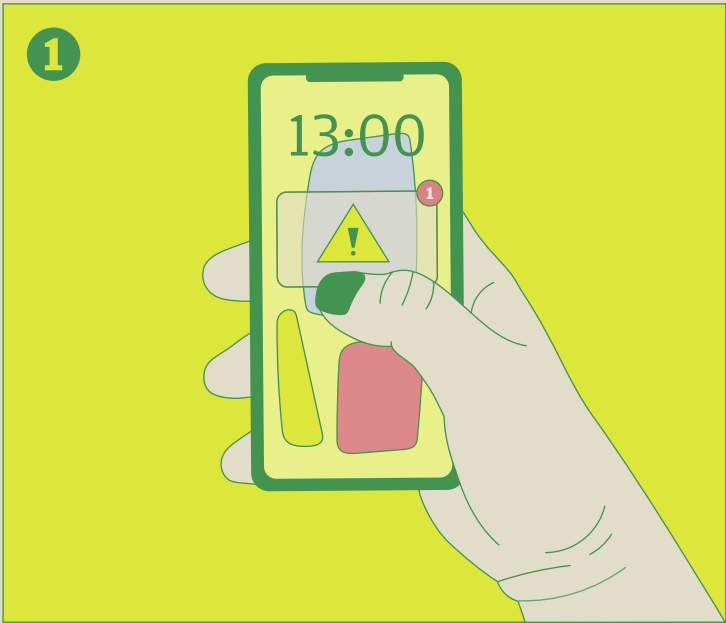


MANUAL DE BUENAS PRÁCTICAS PARA LAS VISITAS CULTURALES Y LA CONSERVACIÓN DEL PATRIMONIO HISTÓRICO

AYÚDANOS A PRESERVAR



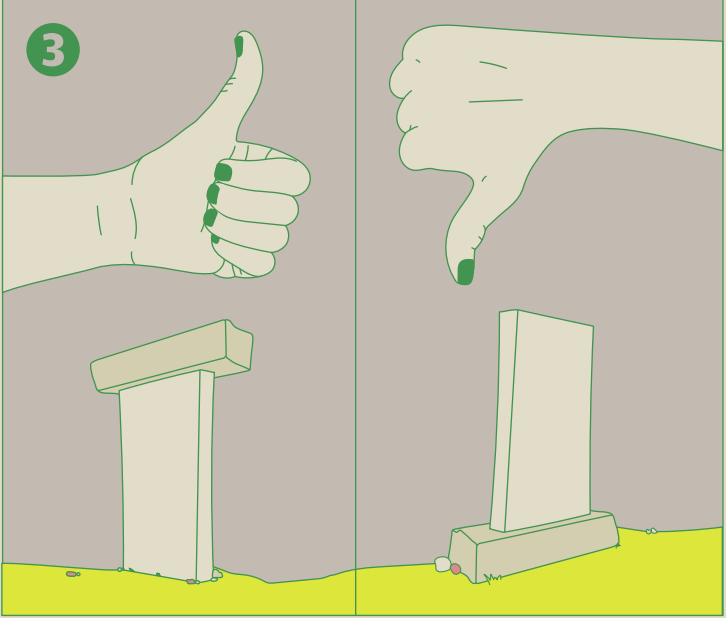
El patrimonio histórico de Menorca es una herencia cultural de todos que debemos legar a las generaciones futuras en las mejores condiciones. Si durante una visita cultural detectas las evidencias de un acto de espolio o los autores de dicha acción furtiva, no intervengas; anota o recaba datos que puedan resultar relevantes (por ejemplo, matrículas de vehículos), y ponte en contacto con las autoridades.

NO TOCAR



En general los restos materiales arqueológicos afloran por doquier en los edificios del patrimonio histórico de Menorca, tanto en su interior como a su alrededor. Durante las visitas culturales no sustraigas de su contexto ningún fragmento del suelo, indiferentemente de su naturaleza (piedras, huesos, cerámicas, metal). ¡Realizar prospecciones es tarea de los profesionales!

TOMA NOTA



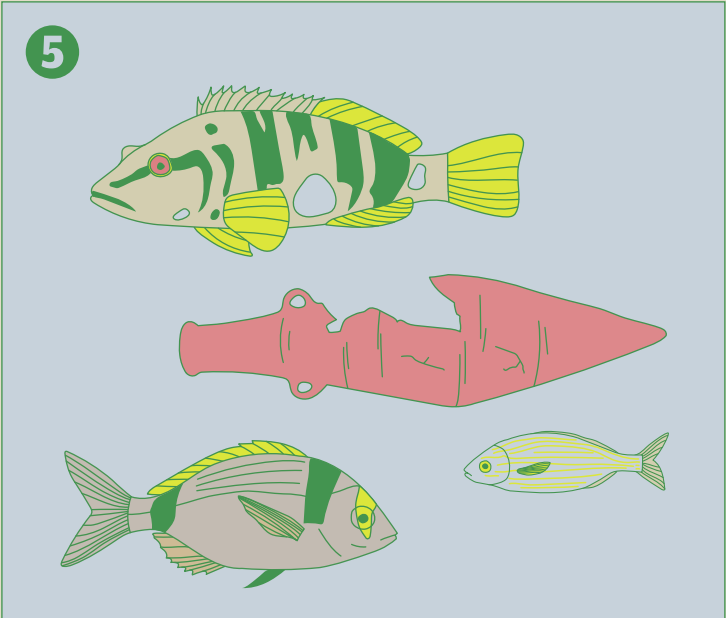
El grueso del patrimonio histórico construido de Menorca es frágil y, por tanto, su integridad vulnerable. Si durante una visita a estos lugares o yacimientos detectas alteraciones significativas como derrumbes, basura, pintadas u otras situaciones que puedan comprometer la preservación y contemplación de los monumentos contacta con las autoridades.

SIEMPRE RESPETA



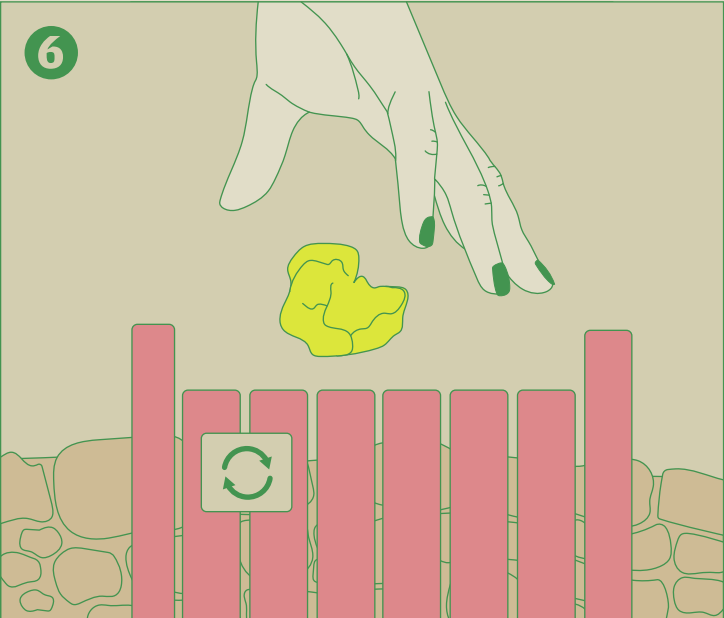
Muchas de las construcciones del patrimonio histórico de Menorca son estructuras que, pese a su carácter monumental, se encuentran expuestas a la erosión y la degradación. Durante las visitas culturales sigue los itinerarios recomendados en las señales y, en caso de que no hubiere, procura pasar por los caminos consolidados. ¡En un derrumbamiento podemos resultar muy mal heridos!

SORPRESAS MARINAS



El patrimonio histórico de Menorca lo constituyen elementos localizados en tierra como también en el fondo del mar, hayan sido catalogados o no. Si por casualidad protagonizas un hallazgo fortuito de un objeto o una estructura desconocida, ya sea en tierra firme o en medio del mar, avisa de inmediato a las autoridades competentes.

TODO EN SU SITIO



Buena parte del patrimonio histórico insular lo hallamos en zonas rurales o en parajes naturales, lugares desprovistos de puntos de recogida de basura y sin servicio de mantenimiento habitual. Usa los puntos habilitados para tirar la basura que generes y, si no los hay, guárdala hasta encontrar uno. ¡Respetemos el medio ambiente!

CONTACTOS DE INTERÉS

GUARDIA CIVIL (ZONA DE MAÓ): 971 36 32 97
GUARDIA CIVIL (ZONA DE CIUTADELLA DE MENORCA): 971 48 26 65
GUARDIA CIVIL (ZONA DE ES MERCADAL): 971 37 55 63
SERVICIO DE PATRIMONIO HISTÓRICO (CIM): 971 35 60 50
POLICIA LOCAL MAÓ: 971 36 39 61
POLICIA LOCAL DE ES CASTELL: 971 36 27 47
POLICIA LOCAL DE SANT LLUÍS: 971 15 17 17
POLICIA LOCAL DE ALAIOR: 971 37 13 20
POLICIA LOCAL DE ES MERCADAL (Y FORNELLS): 971 37 52 51
POLICIA LOCAL DE ES MIGJORN GRAN: 971 37 05 05 / 676 99 11 27
POLICIA LOCAL DE FERRERIES: 971 15 51 77 / 606 37 23 55
POLICIA LOCAL DE CIUTADELLA DE MENORCA: 971 38 07 87